



# 余裕の大容量搬送

## スクレーパー-SCLV

工場内スクラップ集約のメインラインに最適

形状  
選択可

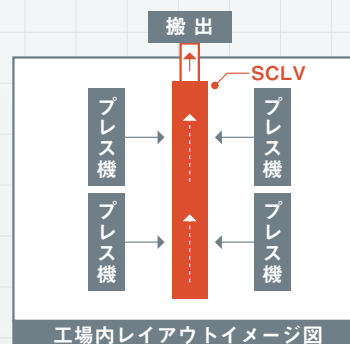
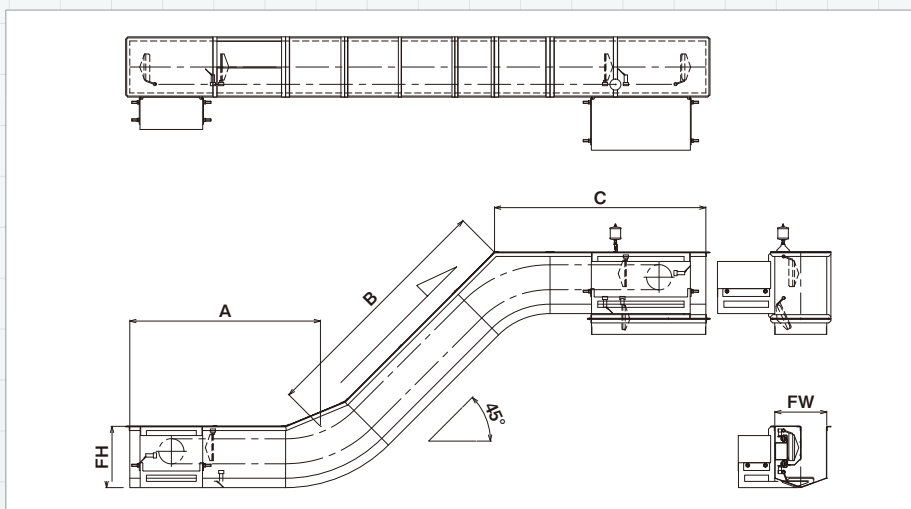


### 縦循環式・スタンダードタイプ スクレーパー-SCLV

CADdata

メインライン向けにスクラップの大容量搬送が可能な縦型循環式タイプ。  
スクラップ形状や、量に応じて様々なコンベア幅をラインナップ。  
シンプルな機械構造で、故障も少なくメンテナンスも簡単。  
規格外の寸法での製作も承ります。

#### ●寸法図



#### ●主要諸元

機幅(FW)	500	600	800
機高(FH)	590	650	850
傾斜角度	45°		
速度	2~8M/分(インバータ変速)		
電源電圧	3相AC200V		