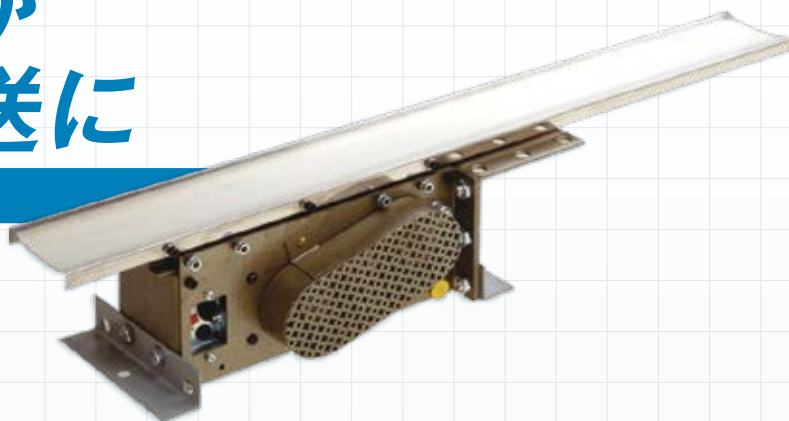


ベルト切れが 心配な搬送に

SP2



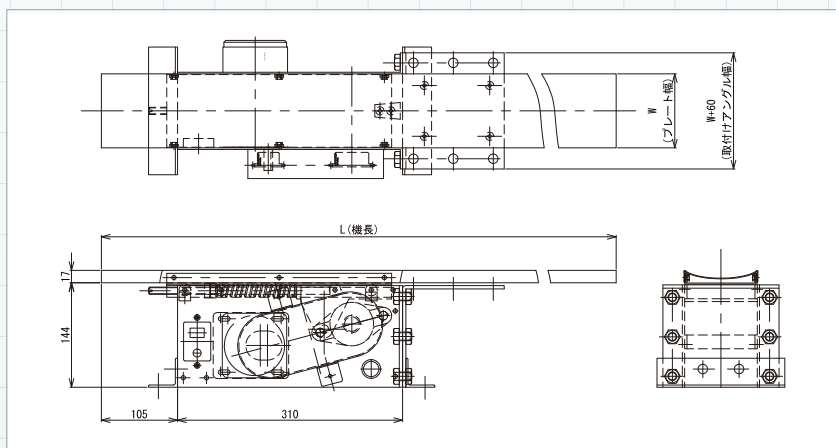
プレス製品搬送専用インパクトコンベア SP2

[CAD data](#)

ベルトを使用しない、プレートの前後運動によってワークを搬送するコンベア（インパクトコンベア）のため、どのような微小な搬送物でも、はさまりや噛み込みの心配がありません。

プレス機のボルスター上にセッティングが可能です。

● 寸法図



● 主要諸元

| | |
|------------|----------------------|
| 駆動方式 | モータ内部取付 |
| プレート幅(W) | 100 150 200 |
| 取付アングル幅(B) | W+60 |
| 機長(プレート長)L | 1000 1500 |
| フレーム | スチール製 塗装仕上げ |
| 速度 | 約4~5M/分 (5mmナットでの実測) |
| プレート | ステンレス製(表面研磨仕上げ) |
| モータ容量 | 40W 60W 90W |
| 電源 | 単相AC100V |
| オプション | 単相AC200Vモータ仕様 |

● 型式表示例

SP2 - ^W10 - ^L100

- 電源電圧 無記入: 単相100V 2: 単相200V
- 機長: 1,000mm
- プレート幅: 100mm
- 型式: SP2